

如何选择流量套餐

用途	3GB	10GB	15GB	20GB+
电子邮件	✓	✓	✓	✓
浏览网页	✓	✓	✓	✓
Facebook	✓	✓	✓	✓
Skype	✓	✓	✓	✓
音乐流媒体	✓	✓	✓	✓
网游	✓	✓	✓	✓
Youtube	✓	✓	✓	✓
流媒体电视	✓	✓	✓	✓
下载电影或电视剧	✓	✓	✓	✓
下载游戏	✓	✓	✓	✓

- ✓ = 流量足够
- ✓ = 需谨慎使用
- ✓ = 需要更多流量



您的电话语音和互联网服务。

联络方式

网址: accan.org.au

Twitter: @ACCAN_AU

Facebook: facebook.com/accanau

电子邮件地址: info@accan.org.au

电话: 02 9288 4000

更多相关信息和提示, 请访问:

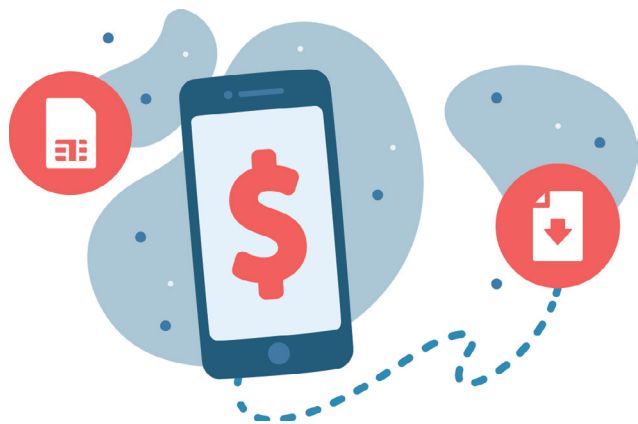
accan.org.au/tips



您的手机

选择手机套餐





预付费还是后付费?

市面上有多样的预付费和后付费套餐。后付费套餐的主要优势在于您可以获得一部新手机，若您想避免额外费用且已经有手机，预付费套餐可能更适合您。

通常，单独购买新手机或其他设备，然后再签套餐 (BYO) 会更划算。在选择手机套餐之前需权衡自身购买力和需求。

	预付费	后付费	区别
签约	<p>您可以从多家商店购买 SIM 卡或进行手机充值，也可以从电信公司的网站获取这些服务。</p> <p>购买 SIM 卡需提供身份证件（如驾照）。无需进行信用检查。</p>	<p>可以从电信公司购买 SIM 卡和手机套餐。</p> <p>购买时需进行身份识别和信用检查。</p>	<p>后付费——只能从电信公司购买。</p> <p>预付费——多家商店有售。</p> <p>后付费——需要进行信用检查。</p>

持续付款

您可以通过网络、手机应用程序和多家商店对手机进行充值。

仅在手机卡有余额时才能使用电话服务，但余额用光后您仍有可能接听电话。

月付账单可以有多种支付方式。

在月付套餐之外还可能收取额外费用（例如，超出套餐的流量）。

预付费——只能在账户有余额的情况下使用电话服务。

后付费——可以持续使用电话服务，额外费用将在次月结算。

预付费——不存在意外的高话费风险。

如何找到最适合您的手机套餐

像 **WhistleOut** 和 **Finder** 等比价网站可以帮助您迅速比较各个手机套餐。

通过查看各个套餐的 **Critical Information Summary** (关键信息摘要) (CIS)，来比较一系列电信公司的套餐。

CIS (关键信息摘要) 包含的套餐信息包括价格、内容、合同期限以及提前取消手机套餐可能产生的额外费用等。

确保电信公司的信号范围覆盖了您最常使用手机的区域（如在家、公司、学校）。您可以在电信公司的网站上查看信号覆盖范围图，也可通过营业厅或电话向销售人员提供您的位置信息，以便他们为您查看该位置是否属于信号覆盖范围。

